

**Bc.PAVEL PRUSKÝ**  
**PROJEKTY ELEKTRO**

IČ : 05124166  
STUDENTSKÁ 436/56A, KARLOVY VARY 36007  
MOBIL : 776 260 979, E-MAIL : prp11@seznam.cz

Číslo paré :

Autorizace :

HIP : PETR ŠVORBA

Zodpovědný projektant : Bc.PAVEL PRUSKÝ

Podpis :

Kreslil : Bc.PAVEL PRUSKÝ

Podpis :

Investor : MĚSTO HABARTOV, NÁMĚSTÍ PŘÁTELSTVÍ 112, 357 09 HABARTOV

Stupeň dokumentace : DOKUMENTACE PRO PROVÁDĚNÍ STAVBY

Název akce : HABARTOV, PARKOVIŠTĚ ŠVERMOVA

Zakázkové číslo : 2020.014

Měřítko :

Formát : 5 A4

Část : D.1.4 – VEŘEJNÉ OSVĚTLENÍ

Datum : 03/2020

Název přílohy : VÝPOČET OSVĚTLENÍ

Číslo přílohy : D.1.4.7

---

Project :

File : ... \Výpočet.lpf

---

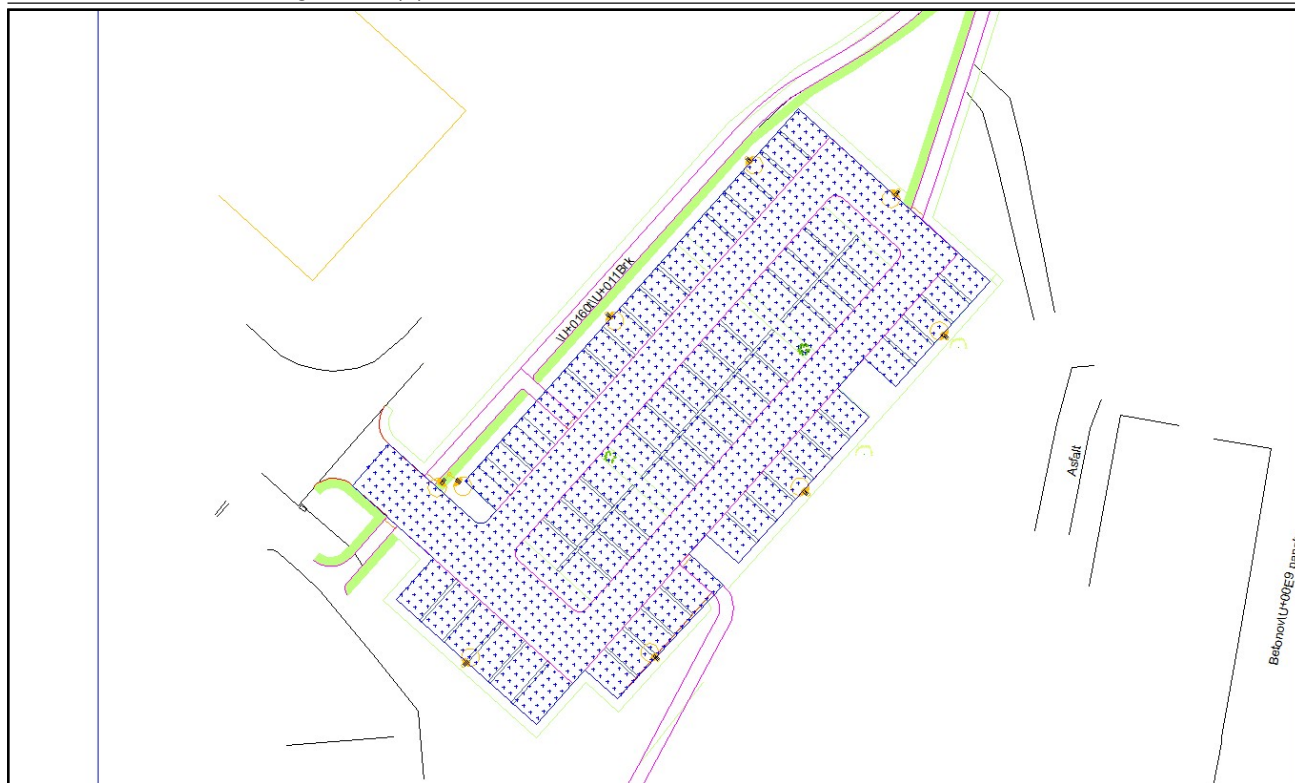
## Summary

---

### Grid summary

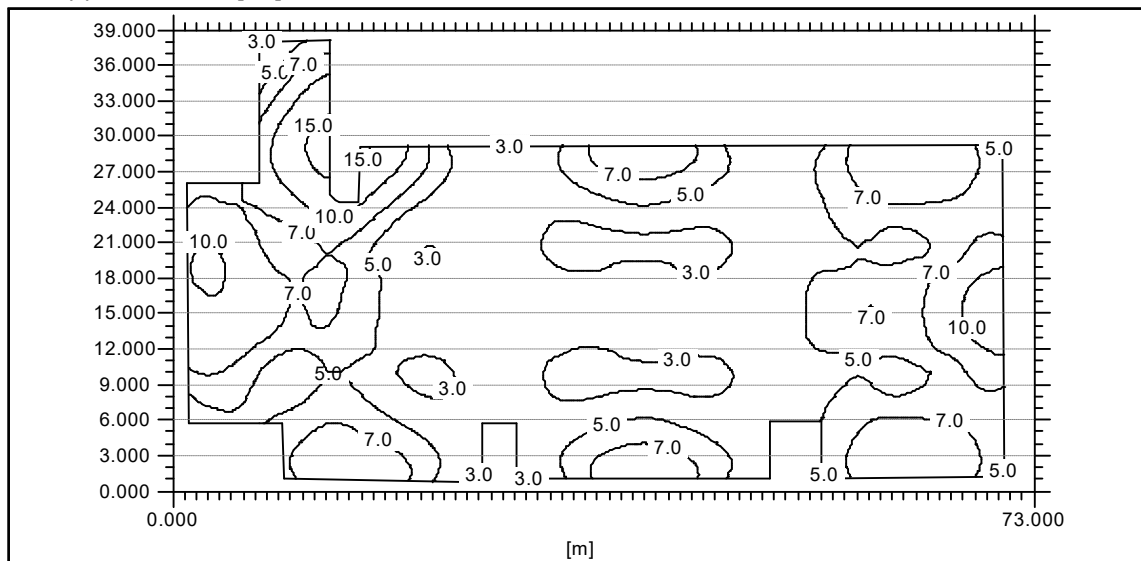
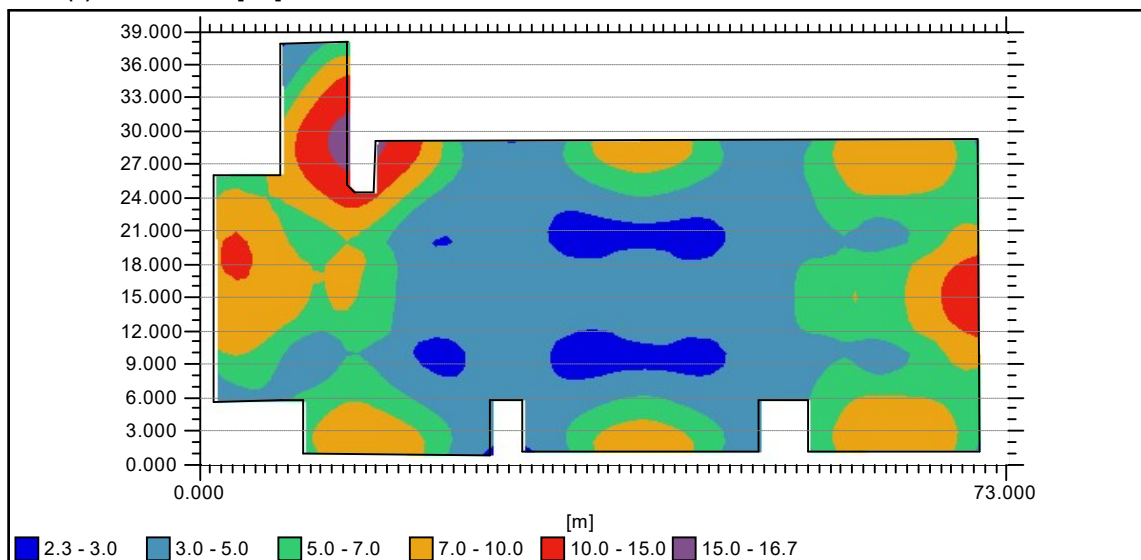
Average type : Arithmetic (A) or Weighted (W)

Grid (1)	Min	Max	Ave (A)	Min/Max	Min/Ave
Illuminance (lux)	2,3	16,7	5,7	14,0	41,1

**Current view** Configuration (1)

**Grid results**

Average type : Arithmetic (A) or Weighted (W)

**Grid (1) : Illuminance [lux]****Grid (1) : Illuminance [lux]**

## General information

### Configuration details

#### • Configuration (1)

Activated ☒

Matrix	Description	Flux	MF	Luminaire
356152	D:\Matrices\356152.mat	3,2	0,80	No Picture

#### Group details

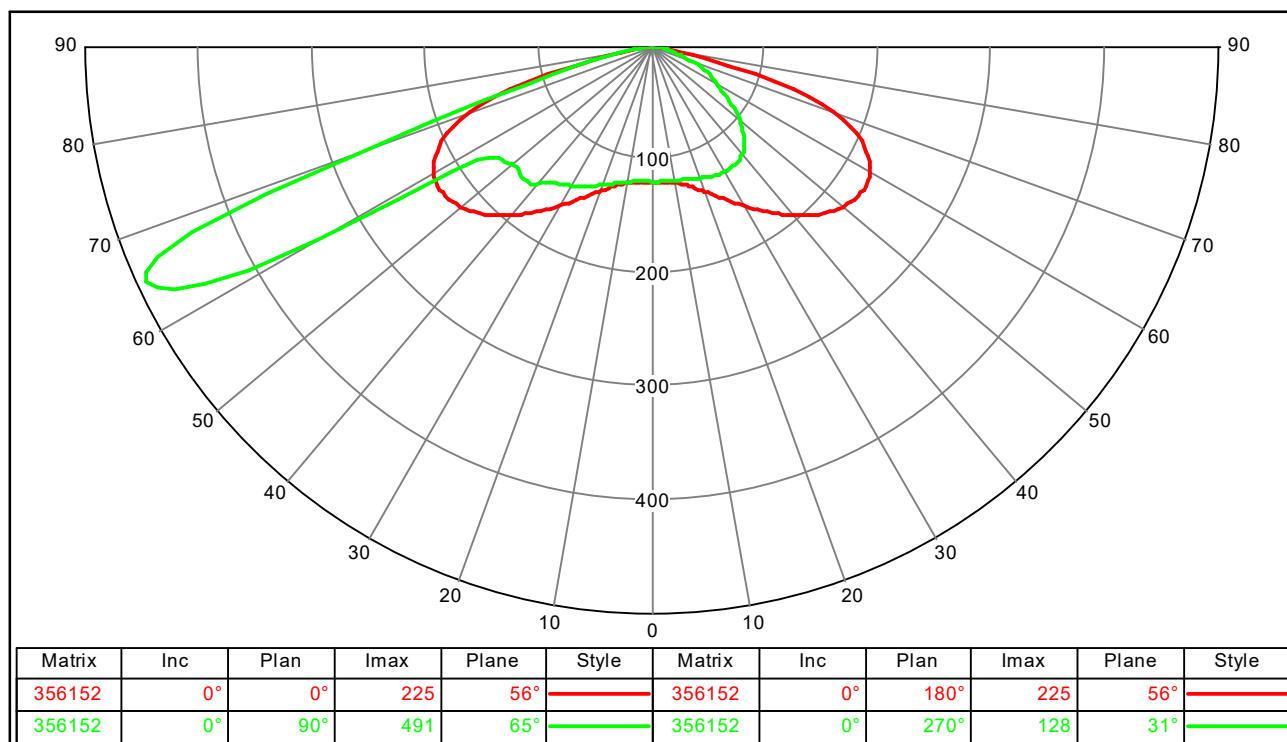
Single								
	N°	Start			Luminaire			
		X	Y	H	Matrix	Az	Inc	Rot
✓	1	-2,570	-40,402	6,000	356152	220,0	0,0	0,0
✓	2	-0,783	-40,380	6,000	356152	133,0	0,0	0,0
✓	3	0,045	-60,036	6,000	356152	42,0	0,0	0,0
✓	4	20,638	-59,426	6,000	356152	312,0	0,0	0,0
✓	5	15,669	-22,359	6,000	356152	132,0	0,0	0,0
✓	6	30,902	-5,405	6,000	356152	132,0	0,0	0,0
✓	7	46,875	-9,044	6,000	356152	222,0	0,0	0,0
✓	8	52,105	-24,429	6,000	356152	312,0	0,0	0,0
✓	9	36,916	-41,404	6,000	356152	315,0	0,0	0,0

## Photometric documents

356152

D:\Matrices\356152.mat

## Polar / Cartesian diagram



## Utilization curve

